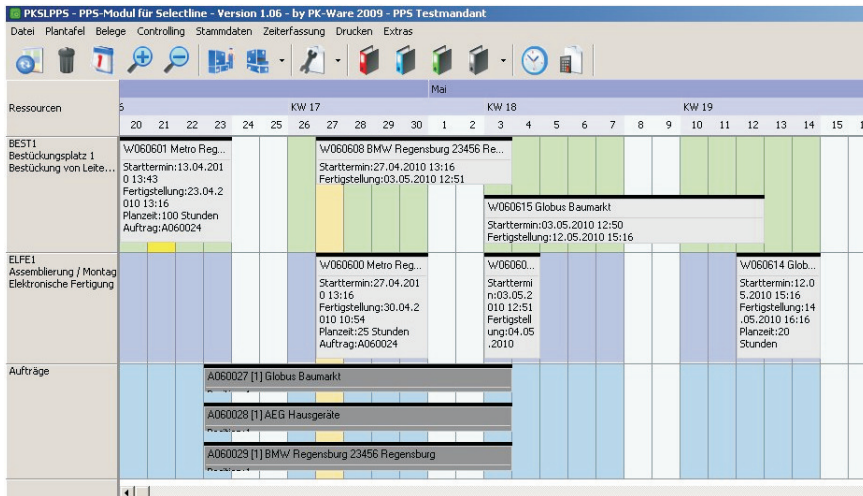


Produktions- und Planungssteuerung

Für klein- und mittelständische Betriebe wird es immer wichtiger Produktion, Disposition und Lagerwesen zu optimieren, um die Leistungsfähigkeit zu erhöhen und neue Märkte zu erschließen. Denn mittlerweile ist nicht nur ein hoher Qualitätsstandard maßgebend, auch Preis und Lieferzeit spielen bei der Auswahl von Lieferanten immer öfter eine entscheidende Rolle.

Mit der Produktions- und Planungssteuerung für SelectLine können planungsintensive Produktionsabläufe optimiert und so Ressourcen optimal ausgelastet werden. Durch die Verbindung mit der Warenwirtschaft können auch komplexe Produktionsstücklisten automatisch auf die Ressourcen verteilt werden. Durch die grafische Darstellung der Plantafel sind die Werkaufträge und deren Produktionsstatus übersichtlich dargestellt und können dort per Drag & Drop ein- und umgeplant werden.

So kann auf Überkapazitäten oder Engpässe schnell reagiert werden.



PPSmodul für SelectLine ist ein Produkt der

PK-Ware IT-Systeme

Passauer Strasse 6a

94447 Plattling / Deutschland

tel +49 (0) 99 31 / 91 25 19 - 0

fax +49 (0) 99 31 / 91 25 19 - 29

web www.pk-ware.de

mail info@pk-ware.de

Bildquelle: aboutpixel.de / Würfelknochelei 1 © Angela Huth
Design: © RG

Sie erhalten dieses Produkt bei:

OFFICE KOMPLETT Computer Service GmbH

Todtmooser Str. 43

D-79664 Wehr

Tel. 07762/708860

www.oknet.de

office.komplett@oknet.de

PK-Ware
I T - S y s t e m e

PPSmodul

Produktions- und Planungs-Steuerung



für die

SelectLine[®]
Kaufmännische Software

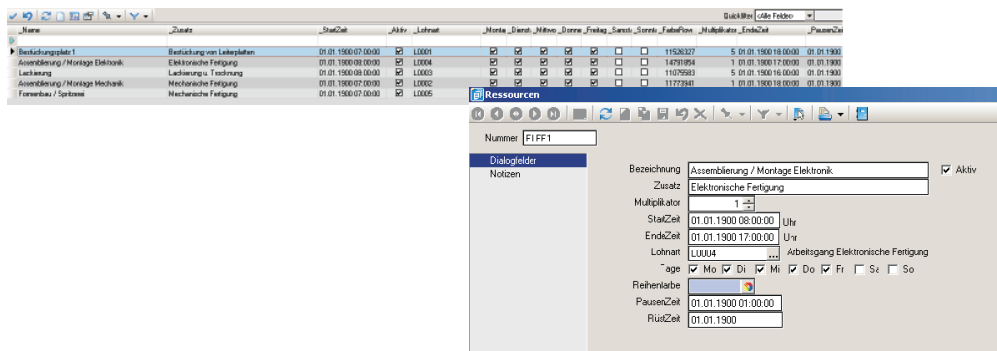
Perfekte Verknüpfung mit SelectLine

Die Produktions- und Planungssteuerung für SelectLine kann Aufträge, welche in der SelectLine Warenwirtschaft erstellt wurden, diversen Ressourcen zuteilen. Durch zahlreiche in der Warenwirtschaft hinterlegbare Werte, können komplexe Planungsvorschläge relativ einfach und schnell erstellt werden. Darüber hinaus ist auch eine manuelle Planung der einzelnen Produktionsvorgänge mittels „Drag & Drop“ möglich.

Alle Ressourcen und die dazu gehörenden Arbeitsabläufe werden auf einer Plantafel übersichtlich dargestellt und können dort bequem verwaltet werden.

Die Steuerung und Planung der Aufträge erfolgt über Produktionsstücklisten innerhalb SelectLine. Zum Einen werden benötigte Mengen, Zeitaufwand, Personal- und Materialkosten in diesen Stücklisten hinterlegt und können beliebig kombiniert werden, zum Anderen dient der im Auftrag hinterlegte Liefertermin als Planungsgrundlage.

Ein Planungsassistent hilft mit zahlreichen Optionen, die daraus resultierenden Werkaufträge optimal auf die Ressourcen zu verteilen.



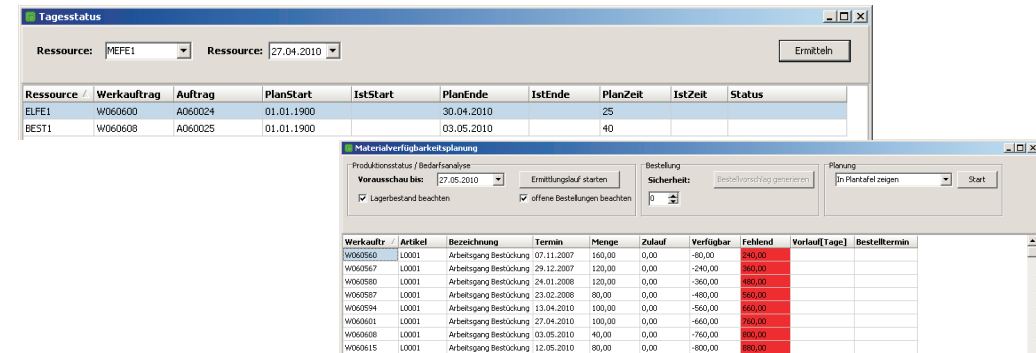
Übersichtliches Design und einfache Bedienung

Die komfortable Kalenderfunktion mit Tagesansicht ermöglicht es über Filterfunktionen und der Option die Ressourcen farblich individuell zu kennzeichnen, die gesamten Produktionsabläufe ständig im Überblick zu haben und die einzelnen Fertigungsschritte nicht aus dem Auge zu verlieren.

Durch die direkte Kommunikation mit der SelectLine Warenwirtschaft sind die erstellten Werkaufträge, ohne zusätzlichen Import- oder Exportaufwand, in der Produktions- und Planungssteuerung vorhanden. Auch Stammdaten, Ressourcen und Aufträge lassen sich direkt im PPS-Modul pflegen. So ist ein ständiges Wechseln zwischen den Programmen nicht notwendig.

Ressourcen-Management und integrierte Zeiterfassung

Die zu planenden Ressourcen können über unzählig viele Optionen parametrisiert und somit optimal an die tatsächlichen Gegebenheiten angepasst werden.



Die Produktionsdauer der einzelnen Aufträge kann durch eine integrierte Zeiterfassung minutengenau ausgewertet und berechnet werden. So ist eine exakte Nachkalkulation möglich. Durch die Verwendung von Laufkarten mit Barcode ist ein einfaches und schnelles Erfassen der Start- und Endzeiten garantiert.

Alle Druckformulare lassen sich in gewohnter Weise im SelectLine Formular-Designer anpassen, da die relevanten PPS-Daten der Warenwirtschaft direkt zur Verfügung stehen.

Auswertung und Steuerung

Wird die integrierte Zeiterfassung verwendet, kann die Ressourcenauslastung in Echtzeit ausgewertet und somit entsprechend gegengesteuert werden. Soll- und Istzeiten der Aufträge können verglichen und gegenübergestellt werden. Diese Daten können zur Optimierung der Planzeiten in den Produktionsstücklisten verwendet werden.

Das PPSmodul im Überblick

- Vorwärts- / Rückwärts-Terminierung
- Entdeckung / Glättung von Engpässen
- Nachkalkulation
- Simulation
- Zeiterfassung / BDE / Laufkarten
- Auslastungsprofile
- Werkzeugverwaltung
- Teilmfertigstellung, Überproduktion und Ausschuss